



# INSPIRON™

## Quick Start

Stručná příručka | Üzembe helyezési útmutató  
Skrócona instrukcja obsługi | Stručná příručka

Uniquely Dell

support.dell.com/manuals | www.dell.com

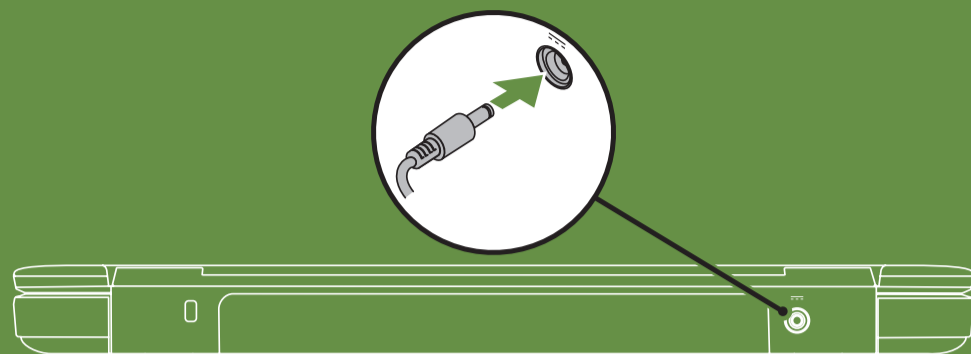
Printed in Poland



0J1G85A00

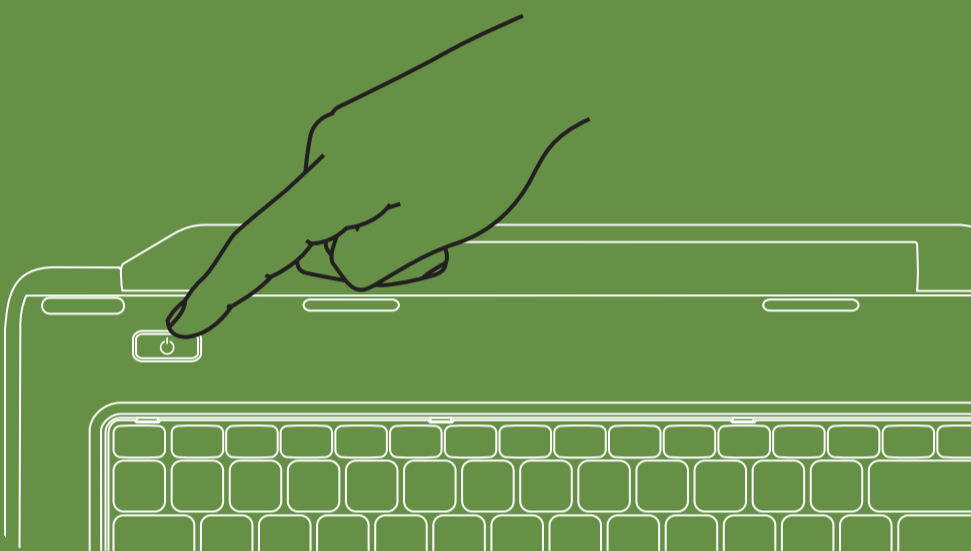
## Connect the power cable

Připojte napájecí kabel. | Csatlakoztassa a tápkábelt.  
Podłącz kabel zasilania | Pripojte napájecí kabel



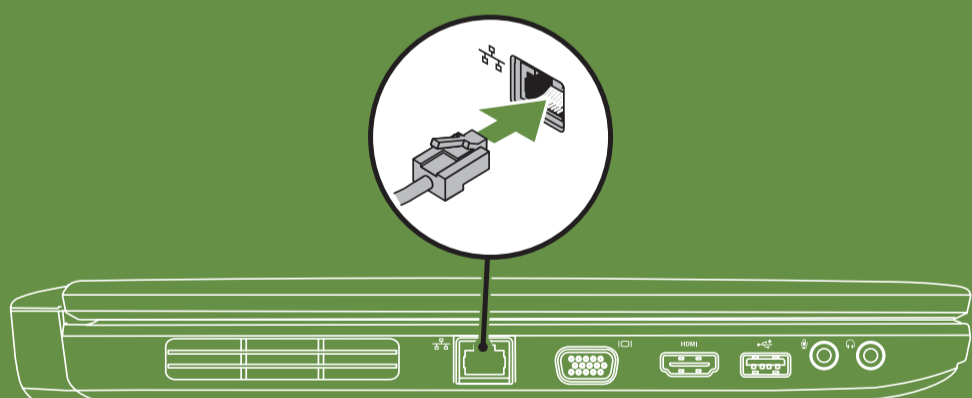
## Press the power button

Stiskněte tlačítko napájení. | Nyomja meg a bekapcsológombot.  
Naciśnij przycisk zasilania | Stlačte hlavný vypínač



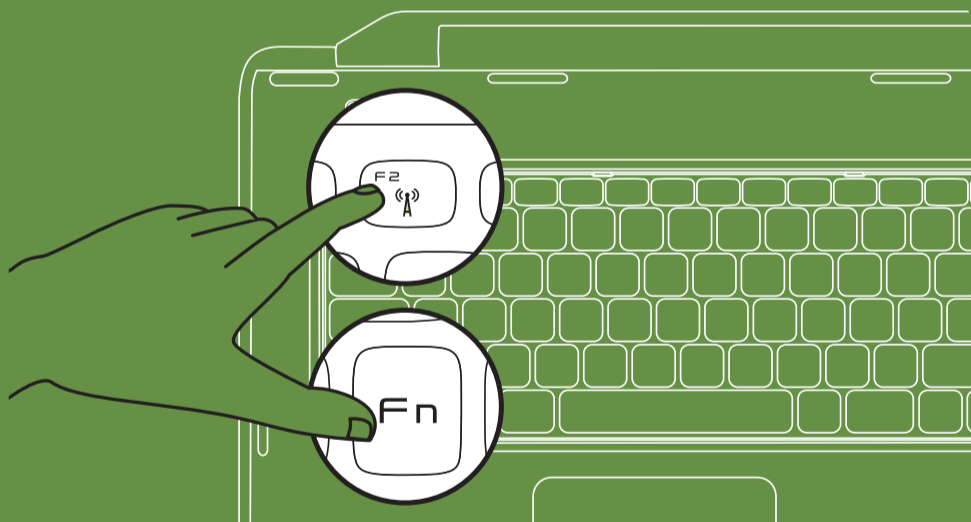
## Connect the network cable (optional)

Připojte síťový kabel (volitelný). | Csatlakoztassa a hálózati kábelt (opcionális).  
Podłącz kabel sieciowy (opcjonalnie) | Pripojte sieťový kábel (voliteľný)



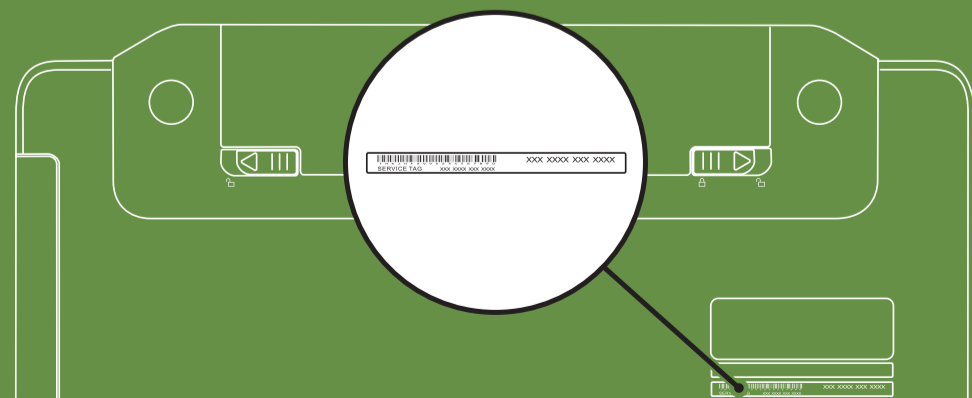
## Turn on wireless (optional)

Zapněte bezdrátovou síť (volitelná) | Kapcsolja be a vezeték nélküli hálózathoz való csatlakozást (opcionális)  
Włącz sieć bezprzewodową (opcjonalnie) | Zapnite bezdrôtové rozhranie (voliteľné)



## Locate the service tag

Vyhledejte servisní štítek | Keresse meg a szervizcímkét  
Znajdź znacznik serwisowy. | Vyhľadajte servisný štítek



## Información para NOM, o Norma Oficial Mexicana (sólo para México)

La información que se proporciona a continuación aparecerá en el dispositivo que se describe en este documento, en conformidad con los requisitos de la Norma Oficial Mexicana (NOM):

### Importador:

Dell México S.A. de C.V.  
Paseo de la Reforma 2620 - Piso 11°  
Col. Lomas Altas  
11950 México, D.F.

Número de modelo reglamentario: P18F  
Voltaje de entrada: de 100 a 240 VCA  
Corriente de entrada (máxima): 1,5 A/1,6 A/1,7 A  
Frecuencia de entrada: 50 a 60 Hz  
Corriente nominal de salida: 3,34 A/4,62 A  
Voltaje nominal de salida: 19,5 VCC

Para obtener información detallada, lea la información sobre seguridad que se envió con el equipo. Para obtener información adicional sobre prácticas recomendadas de seguridad, visite [dell.com/regulatory\\_compliance](http://dell.com/regulatory_compliance).

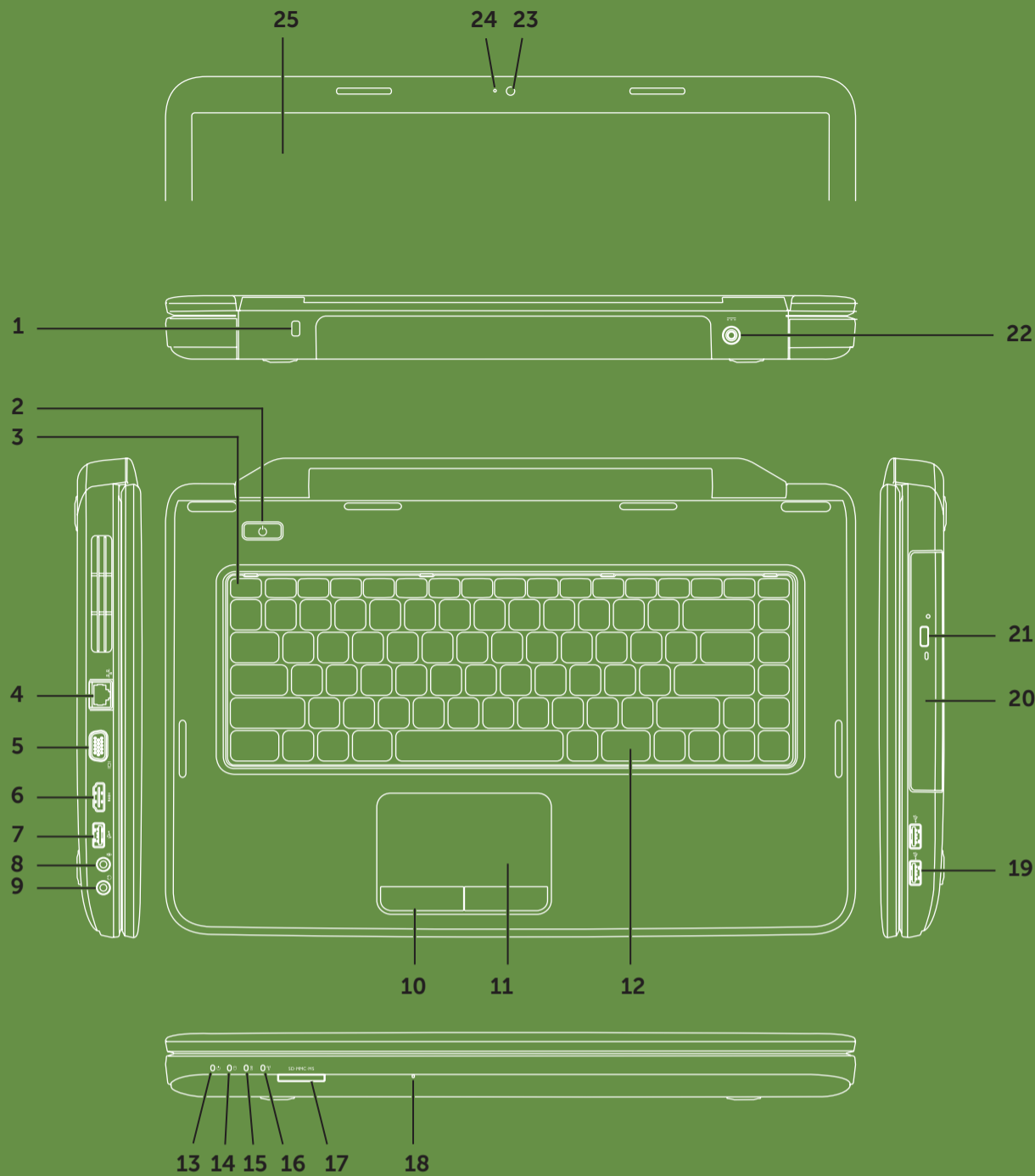
## More Information

- To learn about the features and advanced options available on your laptop, click **Start** → **All Programs** → **Dell Help Documentation** or go to [support.dell.com/manuals](http://support.dell.com/manuals).
- To contact Dell for sales, tech support, or customer service issues, go to [dell.com/ContactDell](http://dell.com/ContactDell). Customers in the United States, can call 800-WWW-DELL (800-999-3355).

Information in this document is subject to change without notice.  
© 2011 Dell Inc. All rights reserved.  
Trademarks used in this text: Dell™, the DELL logo, and Inspiron™ are trademarks of Dell Inc.  
2011-03  
Regulatory model: P18F  
Regulatory type: P18F001 and P18F002  
Computer model: Dell Inspiron M5040/15-N5040/15-N5050

# Views

Zobrazení | Nézetek | Widoki | Zobrazenia



## Features

1. Security cable slot
2. Power button
3. Function key row
4. Network connector
5. VGA connector
6. HDMI connector
7. USB 2.0 connector
8. Audio-in/Microphone connector
9. Audio-out/Headphone connector
10. Touchpad buttons (2)
11. Touchpad
12. Keyboard
13. Power indicator light
14. Hard-drive activity light
15. Battery status light
16. Wireless status light
17. 3-in-1 Media Card Reader
18. Microphone
19. USB 2.0 connectors (2)
20. Optical drive
21. Optical-drive eject button
22. AC adapter connector
23. Camera
24. Camera indicator light
25. Display

## Funkce

1. Slot pro bezpečnostní kabel
2. Tlačítko napájení
3. Řada funkčních kláves
4. Síťový konektor
5. Konektor VGA
6. Konektor HDMI
7. Konektor USB 2.0
8. Konektor zvukového vstupu/mikrofonu
9. Konektor zvukového výstupu/sluchátek
10. Tlačítka dotykového panelu (2)
11. Dotykový panel
12. Klávesnice
13. Kontrolka napájení
14. Kontrolka činnosti pevného disku
15. Kontrolka stavu baterie
16. Kontrolka stavu bezdrátové sítě
17. Čtečka multimediálních karet 7 v 1
18. Mikrofon
19. Konektory USB 2.0 (2)
20. Optická jednotka
21. Tlačítko vysunutí optické jednotky
22. konektor napájecího adaptéru
23. kamera
24. Kontrolka kamery
25. Monitor

## Jellemzők

1. Biztonsági kábel nyílása
2. Tápfeszültséggomb
3. Funkcióbillentyűk sora
4. Hálózati csatlakozó
5. VGA-csatlakozó
6. HDMI-csatlakozó
7. USB 2.0 csatlakozó
8. Hangbemenet és mikrofoncsatlakozó
9. Hangkimenet és a fejhallgató csatlakozója
10. Az érintőpad gombjai (2)
11. Érintőpad
12. Billentyűzet
13. Üzemjelző lámpa
14. Merevlemez-meghajtó üzemjelző
15. Akkumulátor állapotjelző lámpa
16. Vezeték nélküli visszajelző lámpa
17. 3 az 1-ben memóriakártya-olvasó
18. Mikrofon
19. USB 2.0 csatlakozók (2 db)
20. Optikai meghajtó
21. Optikai meghajtó kiadógombja
22. Tápadapter-csatlakozó
23. Kamera
24. Kamera jelzőlámpa
25. Kijelző

## Funkcje

1. Gniazdo kabla zabezpieczającego
2. Przycisk zasilania
3. Rząd klawiszy funkcyjnych
4. Gniazdo sieciowe
5. Złącze VGA
6. Złącze HDMI
7. Złącze USB 2.0
8. Złącze wejściowe audio/mikrofonu
9. Złącze wyjściowe audio/słuchawek
10. Przyciski panelu dotykowego (2)
11. Tabliczka dotykowa
12. Klawiatura
13. Lampka zasilania
14. Lampka aktywności dysku twardego
15. Lampka stanu akumulatora
16. Lampka kontrolna stanu zasilania
17. Czytnik kart pamięci 3-w-1
18. Mikrofon
19. Złącza USB 2.0 (2)
20. Napęd optyczny
21. Przycisk wysuwania tacy napędu dysków optycznych
22. Złącze zasilacza prądu zmiennego
23. Kamera
24. Lampka zasilania
25. Wyświetlacz

## Funkcie

1. Zásuvka bezpečnostného kábla
2. Hlavný vypínač
3. Riadok funkčných klávesov
4. Sieťový konektor
5. Konektor VGA
6. Konektor HDMI
7. konektor USB 2.0
8. Konektor pre zvukový vstup/mikrofon
9. Konektor pre zvukový výstup/sluchadlá
10. Tlačidlá dotykového panela (2)
11. Dotykový panel
12. Klávesnica
13. Kontrolka napájania
14. Kontrolka aktivity pevného disku
15. Kontrolka stavu batérie
16. Indikátor stavu bezdrôtového pripojenia
17. Čítačka pamäťových médií 3-in-1
18. Mikrofon
19. Konektory USB 2.0 (2)
20. Optická jednotka
21. Tlačidlo vysunutia optickej jednotky
22. konektor pre sieťový adaptér
23. kamera
24. Kontrolka kamery
25. Displej

## Další informace

- Chcete-li získat další informace o funkcích a rozšířených možnostech dostupných ve vašem přenosném počítači, klikněte na tlačítko **Start** → **Všechny programy** → **Dell Help Documentation** nebo navštivte web [support.dell.com/manuals](http://support.dell.com/manuals).
- Chcete-li kontaktovat prodejní oddělení, technickou podporu nebo zákaznický servis společnosti Dell, navštivte stránky [dell.com/ContactDell](http://dell.com/ContactDell). Zákazníci v USA mohou volat na telefonní číslo 800-WWW-DELL (800-999-3355).

Informace v tomto dokumentu se mohou bez předchozího upozornění změnit.

© 2011 Dell Inc. Všechna práva vyhrazena.

Ochranné známky použité v tomto textu: Dell™, logo DELL a Inspiron™ jsou ochranné známky společnosti Dell Inc.

2011-03

Číslo modelu: P18F

Číslo typu: P18F001 a P18F002

Model počítače: Dell Inspiron M5040/15-N5040/15-N5050

## További információ

- A számitógépén elérhető funkciókért és haladó beállításokért kattintson a **Start** → **All Programs (Minden program)** → **Dell Help Documentation (Dell súgó dokumentáció)** lehetőségre, vagy tekintse meg a [support.dell.com/manuals](http://support.dell.com/manuals) oldalt.
- Kapcsolatfelvétel a Dell vállalattal kereskedelmi, műszaki támogatási vagy ügyfélszolgálati ügyben: [dell.com/ContactDell](http://dell.com/ContactDell). Az Amerikai Egyesült Államokban lévő ügyfelek hívják a 800-WWW-DELL (800-999-3355) számot.

A dokumentumban szereplő információk értesítés nélkül változhatnak.

© 2011 Dell Inc. Minden jog fenntartva.

A szövegben használt védjegyek: a Dell™, a DELL embléma, és az Inspiron™ a Dell Inc. védjegyei

2011-03

Engedélyezett modell: P18F

Engedélyezett típus: P18F001 és P18F002

Számitógépmoделl: Dell Inspiron M5040/15-N5040/15-N5050

## Więcej informacji

- Aby dowiedzieć się o zaawansowanych funkcjach i opcjach laptopa, kliknij kolejno opcje **Start** → **Wszystkie programy** → **Dell Help Documentation** lub odwiedź stronę WWW pod adresem [support.dell.com/manuals](http://support.dell.com/manuals).
- Aby skontaktować z firmą Dell w sprawie sprzedaży, pomocy technicznej lub obsługi klienta, odwiedź stronę WWW pod adresem [dell.com/ContactDell](http://dell.com/ContactDell). Klienci w Stanach Zjednoczonych mogą dzwonić pod numer telefonu 800-WWW-DELL (800-999-3355).

Informacje zawarte w tym dokumencie mogą zostać zmienione bez uprzedzenia.

© 2011 Dell Inc. Wszelkie prawa zastrzeżone.

Występujące w tekście znaki towarowe: Dell™, logo DELL i Inspiron™ są znakami towarowymi firmy Dell Inc.

2011-03

Model: P18F

Dotyczy typu: P18F001 i P18F002

Model komputera: Dell Inspiron M5040/15-N5040/15-N5050

## Viac informácií

- Ak sa chcete dozvedieť viac o funkciách a pokročilých možnostiach dostupných vo vašom prenosnom počítači, kliknite na ponuku **Start** → **Všetky programy** → **Dell Help Documentation** alebo choďte na webovú lokalitu [support.dell.com/manuals](http://support.dell.com/manuals).
- Ak chcete kontaktovať oddelenie predaja, technickej podpory alebo služieb zákazníkom spoločnosti Dell, choďte na webovú lokalitu [dell.com/ContactDell](http://dell.com/ContactDell). Zákazníci v USA môžu volať na číslo 800-WWW-DELL (800-999-3355).

Informácie v tomto dokumente sa môžu zmeniť bez oznámenia.

© 2011 Dell Inc. Všetky práva vyhradené.

Ochranné známky použité v texte: Ochranné známky Dell™, logo DELL a Inspiron™ sú ochranné známky spoločnosti Dell Inc.

2011-03

Regulačný model: P18F

Regulačný typ: P18F001 a P18F002

Model počítača: Dell Inspiron M5040/15-N5040/15-N5050