

NT 22/1 AP

Kompakt, mégis hihetetlenül erős, belépő szintű nedves-száraz porszívó. Kis súlya miatt az NT 22/1 Ap ideális mobil használatra is.



Made in Europe



Cikkszám

1.378-600.0

- Hatékony félautomata szűrőtisztítás
- Szívótömlőnyílás a gép tetején
- Nedvességálló PES patronszűrő

Műszaki adatok

EAN kód		4054278287928
Tápfeszültség	Ph / V / Hz	1 / 220 - 240 / 50 - 60
Légáramlás	l / s	72
Vákuum	mbar / kPa	249 / 24,9
Tartálytérfogat	l	22
Tartály anyaga		Műanyag
Felvételi teljesítmény	W	max. 1300
Standard névleges átmérő		ID 35
Kábelhossz	m	6
Zajszint	dB (A)	71
Szín		antracit
Súly kiegészítők nélkül	kg	5,7
Csomagolási súly	kg	8,2
Méreték (hosszúság × szélesség × magasság)	mm	380 × 370 × 480

Felszereltség

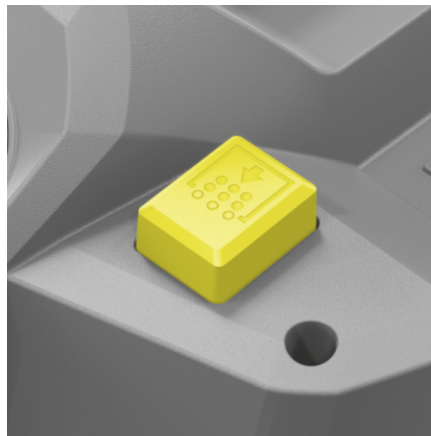
Szívótömlő	m	1,9
Könyök		Műanyag
Szívócső	Darab(ok) × mm	2 × 505 / Műanyag
Porzsák	Darab(ok)	1 / Flíz
Nedves-száraz padló tisztító fej	mm	300
Réstisztító fej		■
Patronszűrő		PES
Szűrőtisztítás		Félautomata szűrőtisztítás Ap
Védelmi osztály		II
Fékezhető kerekek		■

■ Alaptartozék



Kis súlyú, kompakt méretekkel

- A gép könnyen szállítható és tárolható.



Félautomata szűrőtisztítás

- A félautomata szűrőtisztítás hatékonyan és hosszú távon fenntartja a szívóteljesítményt.



Nedvességálló PES patronsűrő

- Lehetőség van nedves helyett száraz porszívózásra váltani, anélkül hogy előbb meg kellene szárítania a PES patronsűrőt.
- Mosható PES szűrő.

TARTOZÉKA NT 22/1 AP 1.378-600.0



		Cikkszám	Leírás	
STANDARD PATRONSZŰRŐK BIA C, M POROSZTÁLYIG				
Patronsűrők, PES				
Patronsűrő PES alkalmas NT 22/1 Ap, 27/1, 48/1 szűrőkhöz	1	2.889-219.0	Nedvességálló PES patronsűrő nedves és száraz porszívózáshoz. L porosztályú tanúsítvánnyal rendelkezik.	■
KÖNYÖKCSŐVEK				
Könyökcsővek, műanyagból				
Könyök, NT, DN 35, műanyag, 2.0 klipsz a tömlő felőli végén, kúp a tartozék felőli végén	2	2.889-199.0	DN 35 műanyag könyök nedves és száraz porszívókhoz. A tömlő felőli végén klipsz 2.0 csatlakozóval, a tartozék felőli végén pedig kúpcsatlakozóval ellátva.	■
Könyök légáramlás-szabályozóval, T, DN 35, műanyag, antistatikus, 2.0 klipsz a tömlő felőli végén, kúp a tartozék felőli végén	3	2.889-148.0	Antistatikus, ergonomikus könyök légáramlás-szabályozóval DN 35 méretben száraz porszívókhoz. A tömlő felőli végén klipsz 2.0 csatlakozóval, a tartozék felőli végén pedig kúpcsatlakozóval ellátva.	□
Könyök, NT, DN 35, műanyag, elektromosan vezető, 2.0 klipsz a tömlő felőli végén, kúp a tartozék felőli végén	4	2.889-168.0	Elektromosan vezető, ergonomikus műanyag könyök DN 35 méretben nedves és száraz porszívókhoz. A tömlő felőli végén klipsz 2.0 csatlakozóval, a tartozék felőli végén pedig kúpcsatlakozóval ellátva.	□
Könyök, NT, DN 35, műanyag, 2.0 klipsz a tömlő felőli végén, kúp a tartozék felőli végén	5	2.889-170.0	Ergonomikus DN 35 műanyag könyök nedves és száraz porszívókhoz. A tömlő felőli végén klipsz 2.0 csatlakozóval, a tartozék felőli végén pedig kúpcsatlakozóval ellátva.	□
SZÍVÓFEJEK				
Univerzális tisztítófejek (nedves-/száraz)				
Nedves/száraz padlófej parkolócampóval, DN 35, 300 mm	6	2.899-811.0	DN 35 műanyag nedves/száraz padlófej oldalsó görgőkkel és parkolócampóval. A kefcsíkok és a szivógumik cseréjéhez nincs szükség szerszámra egy klipsz segítségével. Munkaszélesség 300 mm.	■
Nedves/száraz padlófej, műanyag, DN 35	7	2.889-152.0	360 mm széles nedves-száraz padlótisztító fej egyszerűen cserélhető tartozékokkal. Kefecsíkkal és gumiéllal.	□
Réztisztító fejek				
Résszívó fej, DN 35, műanyag, 225 mm	8	2.889-159.0	DN 35 névleges szélességű résszívó fej Kärcher száraz porszívókhoz és nedves és száraz porszívókhoz. Hossza 225 mm.	■
Autós szívófejek				
Ergonomikus autós szívófej, ID 35, 100 mm	9	2.889-356.0	Ergonomikus és kompakt, műanyagból készült DN 35-ös autósosó fúvóka 100 mm-es munkaszélességgel a jármű belsejének tisztításához. Alkalmas minden DN 35-ös kanyarral rendelkező nedves és száraz porszívóhoz.	□
Autós szívófej, ID 35, 90 mm	10	6.906-108.0	Lapos szögű, praktikus, műanyag, DN 35 autósívófej, amely minden olyan Kärcher száraz-nedves porszívóval való használatra alkalmas, amelyek ívelt szívótömlővel rendelkeznek. Munkaszélesség: kb. 90 mm.	□
Gumi szívófejek, 45°-ban ferdített				
Gumi szívófej, DN 35, ferde 45°	11	6.902-104.0	gépek letisztításához, olajálló	□
NT gumi szívófej, 45°-ban ferde, DN 40	12	6.902-105.0	45°-os gumi szívófej (DN 40), olajálló. Csak NT porszívókhoz alkalmas.	□
SZÍVÓCSŐVEK				
Szívócsővek műanyagból				
Szívócső, 2 x, HV és NT, DN 35, 505 mm hosszú, műanyag, alkalmas: HV 1/1 Bp, NT 22/1, NT 27/1, NT 48/1, ProNT 600 L	13	2.889-218.0	A szívócső-készlet 2 db kiváló minőségű műanyagból készült szívócsőből áll (DN 35 és egyenként 505 mm hosszú). A HV 1/1 Bp akkumulátoros kézi porszívóhoz, valamint a Kärcher nedves - száraz porszívóihoz.	■
Fém szívócsővek				
Szívócső, DN 35, 505 mm hosszú, krómozott acél, alkalmas: T 7/1, T 10/1 T 12/1, NT 22/1, NT 30/1, NT 40/1, NT 50/1, NT 65/2	14	6.902-074.0	Krómozott acél szívócső Kärcher száraz porszívókhoz és nedves - száraz porszívókhoz, névleges szélesség DN 35 és 505 mm hosszú.	□

■ Alaptartozék □ Opcionális tartozék

TARTOZÉKA NT 22/1 AP 1.378-600.0



		Cikkszám	Leírás	
FILTER BAGS				
Fíz porzsákok				
Fleece porzsákok, 5 Darab(ok), NT 22/1	15	2.889-217.0	Szakadásálló, 3 rétegű, L porosztályú fleece porzsákok, amelyek alkalmasak Kärcher nedves és száraz porszívókhoz. Tartalma: 5 darab	<input type="checkbox"/>
SZÍVÓTÖMLŐK				
Suction hoses with clip system 2.0 (compatible with vacuum cleaners from model year 2017 on)				
Szívótömlő, NT, DN 35, hossza 2,5 m, klipsz 2.0, bajonett 2.0	16	2.889-134.0	A DN 35 névleges szélességű és 2,5 m hosszúságú szívótömlő a Kärcher nedves - száraz porszívóihoz használható.	<input type="checkbox"/>
Szívótömlő, NT, DN 35, hossza 2,5 m, elektromosan vezető, klipsz 2.0, bajonett 2.0	17	2.889-136.0	A DN 35 névleges szélességű és 2,5 m hosszú, elektromosan vezető szívótömlő nedves - száraz porszívókhoz használható.	<input type="checkbox"/>
Hosszabbítótömlő, T és NT, DN 35, hossza 2,5 m, klipsz 2.0, csatlakozóadapter	18	2.889-145.0	A DN 35 névleges szélességű és 2,5 m hosszúságú hosszabbítótömlő a Kärcher nedves - száraz porszívóihoz és száraz porszívóihoz használható.	<input type="checkbox"/>
ÖSSZEKÖTŐ KARMANTYÚK				
Csatlakozóhévely C-DN (Clip Konus-ra), EL (elektromosságot vezető)				
Csatlakozó kúp NW35	19	5.407-005.0	Kompakt adapteres csatlakozó kis fűvókák és a DN 35 kúp csatlakoztatásához. Kiválóan alkalmas a jármű belsejének tisztítására. Nincs szükség más fűvókák csatlakoztatására.	<input type="checkbox"/>
Csatlakozódarab elektromos szerszámokhoz, átkapcsolható, (elektromosságot vezető)				
Szerszámadapter elektromos szerszámokhoz, DN 35, clip 2.0	20	2.889-151.0	Szerszámadapter gumi csatlakozóval és falslevegő forgógyűrűvel, amely alkalmas a szívóteljesítmény szabályozására elektromos kéziszerszámokkal történő munka során. Kompatibilis a DN 35 méretű, clip 2.0 csatlakozóval ellátott szívótömlőkkel.	<input type="checkbox"/>
Csatlakozódarab elektromos szerszámhoz, csavarható				
Gumiszerszám-foglat	21	5.303-877.0	Gumiszerszám-foglat a szívótömlőre való felcsavarozáshoz.	<input type="checkbox"/>
EGYÉB TARTOZÉK T ÉS NT PORSZÍVÓKHOZ				
Por felfogó eszköz	22	2.679-000.0	Lyukfúrásnál keletkező por felszívásához való szívófej a pormentes munkavégzésért. Kärcher nedves-száraz porszívókhoz.	<input type="checkbox"/>
Új clip adapter a régi DN 35 cliphez	23	2.889-312.0	Adapter a száraz-nedves és száraz porszívók új kiegészítő rendszerének részeként, a porszívó tömlőinek a régi rendszer könyökcsővéhez vagy a hosszabbító tömlőkhöz való csatlakoztatásához. DN 35 névleges szélességhez.	<input type="checkbox"/>
Adapter NT tömlőkhöz bajonettcsatlakozással 1.0	24	5.031-436.0	Elektromosan vezető adapter a DN 35, 40, 50 névleges szélességű, bajonettes 1.0 csatlakozóval ellátott NT tömlők csatlakoztatásához a Kärcher új tartozékrendszeréhez a nedves - száraz porszívókhoz.	<input type="checkbox"/>

■ Alaptartozék Opcionális tartozék