



Philips Evnia Gaming
Monitor
Játékhoz tervezett QD
OLED monitor

Evnia 8000

49"-es (48,9" / 124,3 cm átmérő)
5120 x 1440 (Dual QHD)



49M2C8900L

Játék, amely túlmutat az innováción

Tapasztalja meg a luxus játékelményt a monitor színes QD OLED kijelzőjével, az elképesztő DisplayHDR™ TrueBlack 400 tanúsítvánnyal és a dübörgő DTS Sound™ hangszórókkal. Ez a monitor feledhetetlen játékkalandót ígér.

A funkciók a játékosok igényeire szabva

- Az Ambiglow egy fényudvarral teszi intenzívebbé a szórakozást
- A káros fényt kiszűrő LowBlue Mode és villódzásmentes Flicker-free üzemmódok gondoskodnak a szem egészségéről
- DTS Sound™ 30 W kimenettel: a továbbfejlesztett hangzásért

Mozgalmas jelenetekhez tervezve

- Az alacsony bemeneti késleltetés csökkenti késési időt az eszköz és a monitor között
- SmartImage játék üzemmód – a játékosokra optimalizálva
- VESA ClearMR 8000: a megbízható, kiváló minőségű képekhez

Lenyűgöző megjelenítés

- 32:9 formátumú SuperVWide kijelző a többmonitoros kialakítások kiváltására
- A DisplayHDR™ True Black 400 hihetetlen árnyékrészleteket biztosít
- A valódi 10 bites kijelző finomabb átmeneteket ad vissza a látványban
- QD OLED a kiváló színekért és az élénk látványért

EVNIA

PHILIPS

Fénypontok

QD OLED technológia



A QD-OLED hibrid megközelítést képvisel. Az OLED panelek és a kvantum pont technológia legjobb tulajdonságait ötvözve a QD-OLED garantálja a nagy kontrasztot, a mély feketét és a korlátlan megtekintési szögeket, a nagyobb csúcstényerőt és az élénkebb színeket.

LowBlue és Flicker-free üzemmódok



A LowBlue üzemmódot és a Flicker-free technológiát azért fejlesztettük ki, hogy csökkentse a szem igénybevételét és elfáradását, amelyet a monitor előtt töltött hosszú órák gyakran előidéznek.

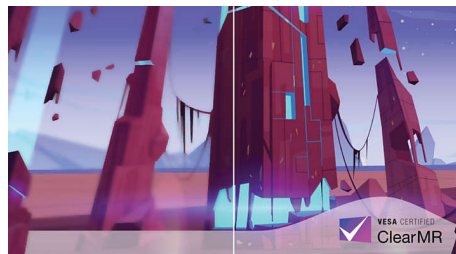
Valódi 10 bites színmélység



Ezzel a Philips valódi 10 bites színes kijelzővel kivételes színhűségű és a professzionális szabványoknak megfelelő alkotásokat hozhat létre, ha színérzékeny szakmai munkákról van

szó. A hagyományos 8 bites színes kijelzőhöz képest ez a Philips monitor természetesebb és egyenletesebbek átmeneteket hoz létre az árnyalatok között.

VESA ClearMR 8000



Korábban az elmosódottság vizsgálatát MRPT segítségével végezték. A VESA tanúsítvánnyal rendelkező ClearMR az MRPT alternatívájaként szolgál, az elmosódást pedig egy nagy sebességű digitális fényképezőgéppel tesztelik. A beküldött és a VESA tanúsítvánnyal rendelkező ClearMR segítségével hitelesített monitorok esetében biztos lehet benne, hogy a monitor elmosódottságának minősége pontosan van felmérve. Minden tanúsítványt CMR-tartományok szerint határoznak meg, a legmagasabb szint pedig a VESA ClearMR 8000. Mivel ez a monitor ClearMR 8000 minősítésű, az egyik legmagasabb besorolású képminőséget nyújtja, ami kevesebb általános elmosódottságot jelent.

Ambiglow technológia



Az Ambiglow új dimenzióval gazdagítja a képélményt. Az innovatív Ambiglow technológia a monitorból érkező fényből létrehozott fénydvarral megnöveli a képernyő tartalmát. A gyors processzor elemzi a bejövő

képtartalmat és folyamatosan hozzáigazítja a kibocsátott fény színét és fényerejét a képhez. A filmek és sportközvetítések nézéséhez, illetve játékok lejátszásához különösen alkalmas Philips Ambiglow egyedülálló és magával ragadó vizuális élményt kínál.

Stark ShadowBoost



Ez a funkció a sötét jeleneteket anélkül javítja fel, hogy túlexponálná a világosabb területeket. A Stark Shadowboost funkció három választható szinttel rendelkezik, amelyek jobb szintelítettséggel és nagyobb kontraszttal rendelkező texturált képeket kínálnak, így azok jobban láthatók mind világos, mind sötét környezetben. Ezenkívül a funkció segít finomhangolni a látványt, hogy az ellenségek gyorsabban felfedezhetőek legyenek játék közben.

DTS Sound™ 30 W kimenettel



Megérkezett a kiemelkedő hangélmény! Ez a monitor négy 7,5 wattos hangszóróval rendelkezik, amelyek együtt egy 30 W kimenetű hangrendszert alkotnak. Az extra teljesítmény mellett a DTS hangszórók meleg, részletgazdag, továbbfejlesztett hangélményt nyújtanak, így a játékélmény még magával ragadóbb lesz.

Műszaki adatok

Csatlakoztathatóság

- Jelbemenet: 2 db HDMI 2.0, 1 db DisplayPort 1.4, 1 db USB-C (DP váltakozó mód, tápellátás)
- Szinkronbemenet: Külön szinkron
- Audio (be/ki): Audiokimenet
- HDCP: HDCP 2.3 (HDMI/DisplayPort/USB-C), HDCP 2.2 (HDMI/DisplayPort/USB-C), HDCP 1.4 (HDMI/DisplayPort/USB-C)
- USB hub: 1. generációs, 3.2 verziójú USB / 5 Gb/s, 1 db gazdagép felé irányuló USB-B, 4 db perifériák felé irányuló USB-A (kettő gyorsítottással rendelkezik)

Kép/Kijelző

- Panel mérete: 48,9"/124,3 cm
- Képfórmula: 32:9
- Monitorpanel típusa: QD OLED
- Képpont-osztásköz: 0,233 x 0,233 mm
- Fényerő: SDR: 250 (APL 100%) nit, HDR : 450 (APL 10%) nit, HDR E/P: 1000 (APL 3%) nit
- A kijelző színei: Színtámogatás: 1,07 milliárd szín (10 bit)
- Színtartomány (tipikus): NTSC: 127,4%*, sRGB: 153,1%*, Adobe RGB: 125,2%*
- Színtartomány (minimum): DCI-P3: 99%*
- Kontrasztarány (tipikus): 1 000 000:1
- SmartContrast: Mega Infinity DCR
- Válaszidő (tipikus): 0,03 ms (szürkétől szürkéig)*
- Megtekintési szög tartomány: C/R > 10 esetén, 178° (H) / 178° (V)
- Képjavitás: SmartImage játék
- Maximális felbontás: 5120 x 1440, 144 Hz mellett (DP); 5120 x 1440, 60 Hz mellett (HDMI)
- Tényleges képfelület: 1196,7 (V) x 339,2 (F) – 1800 R görbület esetén*
- Pásztázási frekvencia: kHz (H)/48–144 Hz (V)
- sRGB
- Delta E: < 2 (sRGB)
- Villódzásmentes
- Képpontsűrűség: 108,77 PPI
- LowBlue üzemmód

- Kijelző bevonata: Tükröződésmentes, 2H,
- Alacsony bemeneti késleltetés
- Adaptív szinkronizálás
- AMD FreeSync™ technológia: Premium Pro
- HDR: DisplayHDR True Black 400 tanúsítvánnyal rendelkezik
- Ambiglow: 3 oldalas
- Pixelformátum: RGB Q-Stripe*
- Stark ShadowBoost
- Clear MR szint: 8000

Tápellátás

- Maximális teljesítményleadás: USB-C: max. 90 W (5 V/3 A, 7 V/3 A, 9 V/3 A, 10 V/3 A, 12 V/3 A, 20 V/3,25 A, 20 V/4,5 A)
- Verzió: USB PD, 3.0 verzió

Kényelem

- Beépített hangszórók: 4 db 7,5 W, DTS
- Plug & Play kompatibilitás: DDC/CI, Mac OS X, sRGB, Windows 11/10/8.1/8
- Kényelmes használat: Tápellátás be/ki, Menü/OK, Bemenet/fel, Játékbeállítások/Le, SmartImage játék/Vissza
- OSD (képernyőn megjelenő) nyelvek: braziliai portugál, cseh, holland, angol, finn, francia, német, görög, magyar, olasz, japán, koreai, lengyel, portugál, orosz, spanyol, egyszerűsített kínai, svéd, török, hagyományos kínai, Ukrán
- Egyéb kényelmi jellemzők: Kensington zár, VESA tartó (100 x 100 mm), VESA tartó
- MultiView: PIP/PBP mód, 2 eszköz
- KVM
- Alacsony kékfényszint: Alacsony kékfényszint-megfelelőség*

Hang

- Kimeneti teljesítmény: 30 W, 2.2 csatorna
- Hangzásjavítás: DTS hang
- Hangsugárzó-beállítás: 2 db 7,5 W-os magassugárzó, 2 db 7,5 W-os mélynyomó flow

porttal

Állvány

- Magasságállítási lehetőség: 120 mm
- Elforgatás: -/+ 20 fok
- Döntés: -5/15 fok

Tápellátás

- Tápellátás: Belső, 100–240 V AC, 50–60 Hz
- Kikapcsolt mód: 0,3 W (tipikus)
- Bekapcsolt mód: 156,50 W (tipikus)
- Készenléti üzemmód: 0,5 W (tipikus)
- Tápellátás LED-indikátora: Működés - Fehér, Készenléti mód - Fehér (villogó)
- Energiacímke-osztály: G

Méretetek

- A csomagolás méretei mm-ben (Sz x Ma x Mé): 1290 x 300 x 475 mm
- Termék állvány nélkül (mm): 1195 x 369 x 181 mm
- Termék állvánnyal (max. magasság): 1195 x 544 x 359 mm

Tömeg

- Termék csomagolással együtt (kg): 19,41 kg
- Termék állvánnyal (kg): 13,96 kg
- Termék állvány nélkül (kg): 10,82 kg

Működtetési feltételek

- Tengerszint feletti magasság: Üzemben: +12 000 láb (3658 m), üzemben kívül: +40 000 láb (12 192 m)
- Hőmérséklettartomány (üzem): 0 és 40 °C között °C
- MTBF (meghibásodások közötti átlagos idő): 30 000 óra
- Relatív páratartalom: 20–80 %
- Hőmérséklet-tartomány (tárolási): -20 és 60 °C között °C

Fenntarthatóság

- Környezet és energia: RoHS

Műszaki adatok

- Újrafelhasználható csomagolóanyag: 100 %
- Speciális anyagok: Higanymentes, PVC- és BFR-mentes készülékház

Megfelelőség és szabványok

- Előírt jóváhagyások: CB, CE jelzés, FCC B osztály, ICES-003, TUV/ISO9241-307, TUV-BAUART, EAC

Ház

- Szín: Fehér
- Kidolgozás: Texturált

A doboz tartalma:

- Kábelek: HDMI-kábel, DisplayPort-kábel, USB upstream kábel, USB-C-C kábel, hálózati kábel
- Egy monitor állvánnyal
- Felhasználói dokumentáció
- Tartozék: Távvezérlő, VESA konzol

Kiadás dátuma
2024-07-20

Verzió: 15.15.1

EAN: 87 12581 80392 6

© 2024 Koninklijke Philips N.V.
Minden jog fenntartva.

A műszaki adatok előzetes figyelmeztetés nélkül változhatnak. Minden védjegy a Koninklijke Philips N.V. céget, vagy az illető jogtulajdonost illeti

www.philips.com

* For best output performance, please always ensure that your graphic card is capable of achieving the maximum resolution and refresh rate of this Philips display.

* DCI-P3-lefedettség a CIE1976 szabvány alapján

* NTSC színtér a CIE 1976 szabvány alapján

* sRGB színtér a CIE 1931 szabvány alapján

* Adobe RGB színtér a CIE1976 szabvány alapján

* Az USB-C tápellátás és töltés funkcióhoz notebookjának/eszközének támogatnia kell az USB-C csatlakozóra vonatkozó Power Delivery szabvány műszaki előírásait. További részletekért, kérjük, nézze meg notebookja használati útmutatóját vagy forduljon a gyártóhoz.

* Az USB-C szabványon keresztüli videoátvitelhez a notebookjának/eszközének támogatnia kell az USB-C DisplayPort váltakozó módot

* A monitor kinézete eltérhet a tájékoztató képeken ábrázolt termékek kinézetétől.

* 2020 Advanced Micro Devices, Inc. Minden jog fenntartva. Az AMD, az AMD nyíl logó, az AMD FreeSync™ és ezek kombinációi az Advanced Micro Devices, Inc. védjegyei. Az ebben a kiadványban használt egyéb termékmegnevezések csak azonosítási célra szolgálnak és az adott vállalatok védjegyeit képezhetik.

* A képernyőgörbület ívének sugara mm-ben

* A G-Sync-kompatibilitás csak 50 Hz és 240 Hz között támogatja a VRR-t (változó frissítési sebesség).

* A kijelző által a 415–455 nm-es, illetve a 400–500 nm-es tartományban kibocsátott fény arányának 50%-nál kisebbnek kell lennie.

* Ügyeljen rá, hogy NVIDIA® G-SYNC® illesztőprogramot a legújabb verzióra frissítse, további információért lásd az NVIDIA weboldalt: <https://www.nvidia.com/>

* Győződjön meg róla, hogy grafikus kártyája támogatja az NVIDIA® G-SYNC® megoldást

* Aktív pixelek száma: 5120 (H) x 1440 (V). Összes pixel száma: 5136 (H) x 1456 (V); további 8 pixel mindkét oldalon, a pixeleltolásra fenntartott hely.

* A válaszidő értéke megegyezik a SmartResponse értékével. A mérési minta 1 vízszintes vonal.

* A tájékoztatóban felsorolt termékek és tartozékok országonként és régióonként eltérőek lehetnek.

* Ez a monitor elősegíti a fenntarthatóságot: az állvány lábai 35%-ban újrahasznosított műanyagból készülnek.